

Das Grüne Datenkonto

Einführungskurs Der Grüne Hahn

Was ist das?

- Internet-Datenbank zur Unterstützung des Energie- und Umweltmanagements in kirchlichen Einrichtungen
- Entwicklungspartnerschaft von derzeit 11 Landeskirchen + 1 Diözese
- Kostenlos für kirchliche Einrichtungen

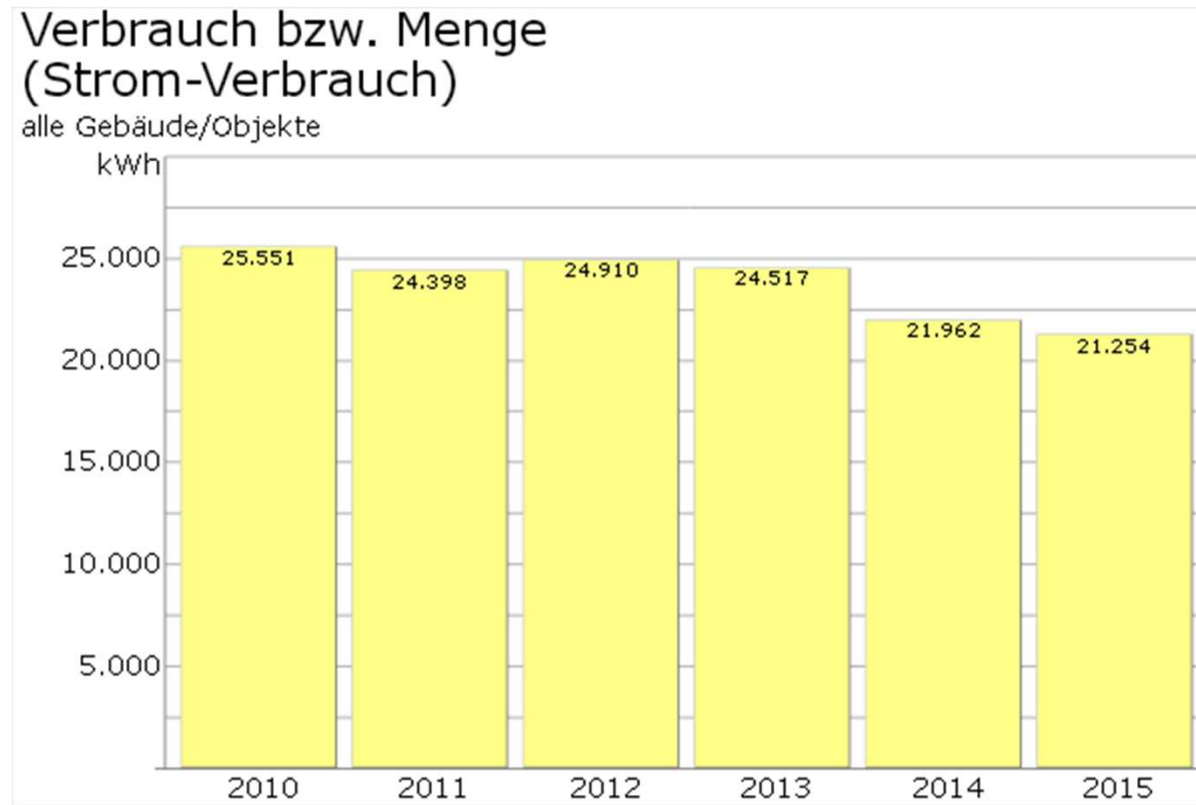
Was kann das?

- Erfassung und übersichtliche Darstellung von Energieverbräuchen und –kosten, Abfallaufkommen, Verkehrsaufkommen...
- Erfassung von Mitarbeiterzahl, Leistungstagen, Nutzfläche...

Was kann das?

- Umrechnung von Energieverbräuchen in CO₂-Werte
- Erzeugung von Berichten (Kennzahlen-Tabelle, Kennzahlen-Report)

Was kann das?



Jahresdiagramm Stromverbrauch

Was kann das?

Kennzahlen-Tabelle



Regionale Dienststelle Friesland-Wilhelmshaven 26419 Schortens

alle Gebäude/Objekte | Rechnungsdaten | alle Jahre bis | 2016 | alle Zeilen zeigen

Export » MS-Excel/Office-Calc » MS-Word/Office-Writer

Organisations- und Umweltkennzahlen

allgemein							
Kennzahl	Einheit	2010	2011	2012	2013	2014	2015
Beschäftigte	MA	--	22,0	22,0	23,0	22,0	22,0
Nutzfläche	m ²	672,5	711,2	852,1	954,7	954,7	954,7
Leistungstage	LTg	251	248	245	243	252	254
Energieeffizienz: Wärme							
Kennzahl	Einheit	2010	2011	2012	2013	2014	2015
Wärmemenge unber.	kWh	55.677	38.503	75.402	63.092	--	--
Klimafaktor	--	0,95	1,21	1,10	1,06	--	--
Wärmemenge bereinigt	kWh	52.893	46.588	82.942	66.878	--	--
Wärmemenge ber./m ²	kWh/m ²	79	66	97	70	--	--
Wärmemenge ber./LTg	kWh/LTg	211	188	339	275	--	--
Wärmemenge ber./MA	kWh/MA	--	2.118	3.770	2.908	--	--
CO ₂ -Emissionen	t CO ₂	13,4	9,2	18,1	15,1	--	--
Wärmekosten	Euro	2.993,92	3.420,36	6.382,84	4.806,53	--	--
Energieeffizienz: Strom							
Kennzahl	Einheit	2010	2011	2012	2013	2014	2015
ges. Stromverbrauch	kWh	25.551	24.398	24.910	24.517	21.962	21.254
Strommenge/m ²	kWh/m ²	38,0	34,3	29,2	25,7	23,0	22,3
Strommenge/LTg	kWh/LTg	101,8	98,4	101,7	100,9	87,2	83,7
Strommenge/MA	kWh/MA	--	1.109,0	1.132,3	1.066,0	998,3	966,1
CO ₂ -Emissionen	t CO ₂	14,54	13,88	14,17	9,65	0,88	0,85
Stromkosten	Euro	5.970,10	5.942,80	6.260,69	6.892,74	5.834,97	5.649,74

Was bringt das?

- „Wenn regelmäßig nach dem Energieverbrauch geschaut wird, spart eine kirchliche Einrichtung erfahrungsgemäß mindestens 5% ihrer Kosten und Treibhausgasemissionen ein.“

Was bringt das?

- Durch gezielte Maßnahmen können – je nach Gebäude und Nutzung – Einsparungen bis zu 25% erreicht werden, ohne groß zu investieren.“

[Quelle: <http://www.gruenes-datenkonto.de/haeufige-fragen/>].

Kann ich das auch?

- Aufbau, Funktionen und Benutzerführung stellen für Menschen, die regelmäßig das Internet nutzen, kein Problem dar.
- Ein Onlinehandbuch und die Hilfefunktion geben auf viele Fragen Antwort.
- Wir helfen Ihnen auch gerne weiter!

Wie geht das los?

- Für Ihren Zugang zum Grünen Datenkonto benötigen wir ein Schreiben/ eine E-Mail des GKR-Vorstands/ Einrichtungsleiters, das eine(n) Verantwortliche(n) für das Grüne Datenkonto benennt. Diese Person erhält von uns Zugangsdaten als Administrator und kann Ihrerseits Zugänge für weitere Personen einrichten.

Noch Fragen? Gerne!

Evangelisch-Lutherische Kirche in Oldenburg

Johannes Hinrichs

Tel. (0441) 7701-166

umwelt@kirche-oldenburg.de

www.umwelt.kirche-oldenburg.de